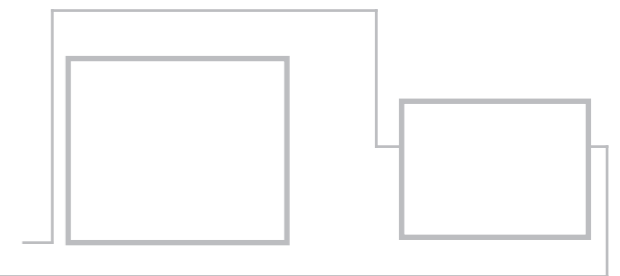


[PROXECTO FINAL DE CARREIRA ETSAC 2016 | carlos p. lousame] A Coruña **fabLAB**

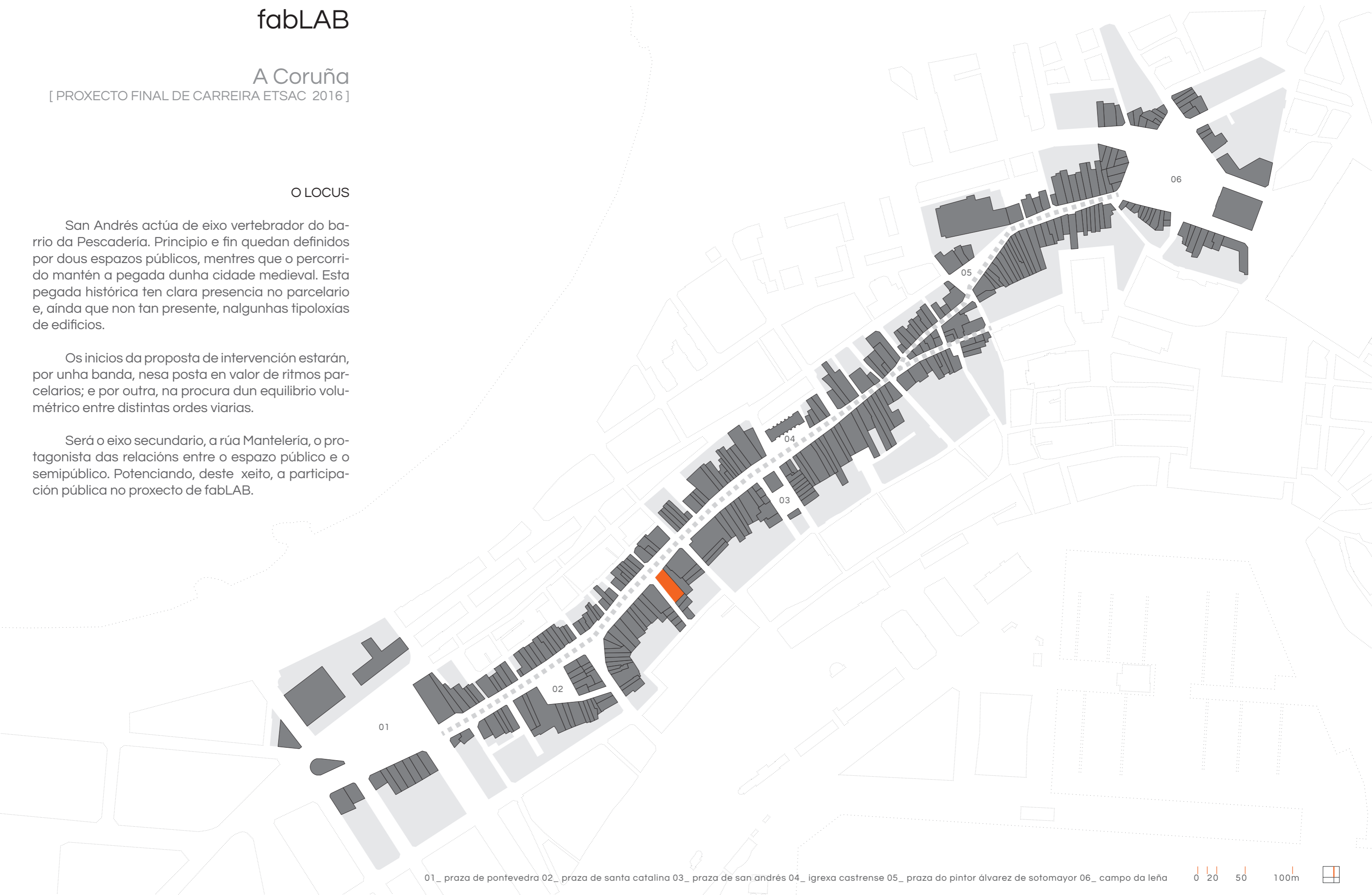


O LOCUS

San Andrés actúa de eixo vertebrador do barrio da Pescadería. Principio e fin quedan definidos por dous espazos públicos, mentres que o percorrido mantén a pegada dunha cidade medieval. Esta pegada histórica ten clara presenza no parcelario e, aínda que non tan presente, nalgunhas tipoloxías de edificios.

Os inicios da proposta de intervención estarán, por unha banda, nesa posta en valor de ritmos parcelarios; e por outra, na procura dun equilibrio volumétrico entre distintas ordes viarias.

Será o eixo secundario, a rúa Mantelería, o protagonista das relacións entre o espazo público e o semipúblico. Potenciando, deste xeito, a participación pública no proxecto de fabLAB.





TIERES PEDRO_ 1956-57
estatua-masa



CAIXAS METAFÍSICAS_ 1958
trans-estatua



LABORATORIO DE TIZAS_ 1954-57

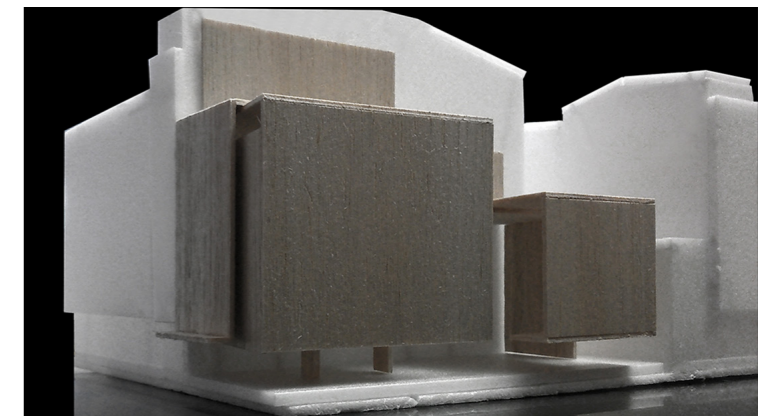
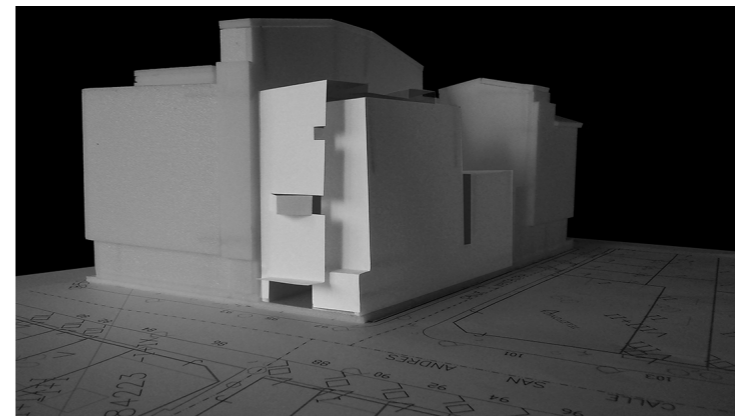
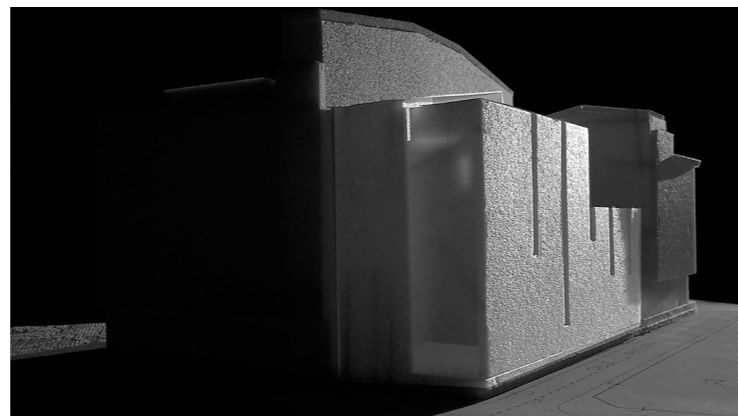
A evolución do proxecto ten un paralelismo coas esculturas de Jorge Oteiza. El buscaba a desmaterialización da escultura e a conquista do espazo interior. Oteiza acada ese resultado investigando dende o sólido das primeiras 'estatua-masa' ata chegar á lixeira das 'trans-estatua' que culminan nas 'caixas metafísicas', nun intenso proceso de investigación. Deste proceso nace o denominado 'Laboratorio de Tizas de Oteiza'.

Mediante un estudo similar, no proxecto fanse varias aproximacións volumétricas. Os puntos comúns destas propostas son: a influencia dos ritmos da parcela medieval, xogando con dous planos de fachada cara San Andrés; e o condicionante de altura de cornixa variable segundo o p.e.p.r.i. para o conxunto do parcelario de intervención.

A potencialidade da fenda emprégase como a oportunidade para o paso da luz natural. O espazo interior queda definido por diversos planos que se pregan ata entrecruzárense e cohesionan todo o volume. Nos puntos onde non se chegan a tocar os planos aparece a continuidade visual interior-exterior.

A medianeira é o punto de ancoraxe de todo o edificio. Dende o primeiro momento, pénsase como elemento sólido de formigón que traballe en conxunto cos piares. Deste xeito, trábese todo o conxunto coma un sistema estrutural.

A busca do concepto finaliza cando xa se atopa unha activación do baleiro interno. O que resulta é un concepto cargado de enerxía e unha tipoloxía aberta e lixeira que favorece as relacións visuais.



ORDENACIÓN

As directrices do proxecto nacen dunha lectura de aliñamentos e a procura dunha traza ortogonal. Deste xeito aparece unha retícula xirada levemente con respecto á outra. Ámbalas dúas dan moita liberdade para proxectar.

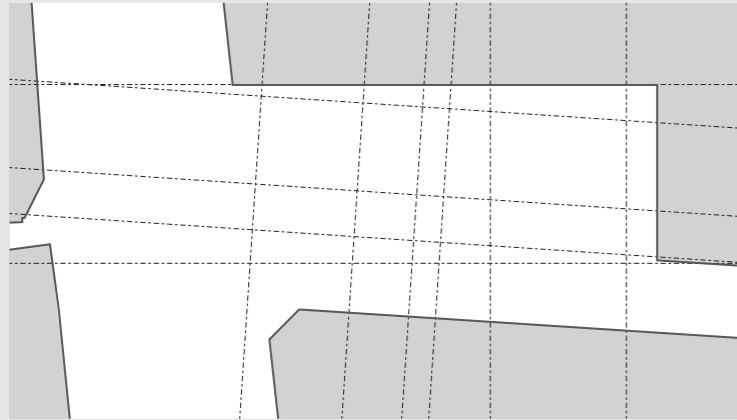
En base á investigación volumétrica sobre maquetas, xorde a ocupación do volume resultante.

Por outra banda, maniféstase o papel desa medianeira que, xunto cos elementos estruturais, dan sentido á organización en planta de onde aparecen as comunicacións verticais.

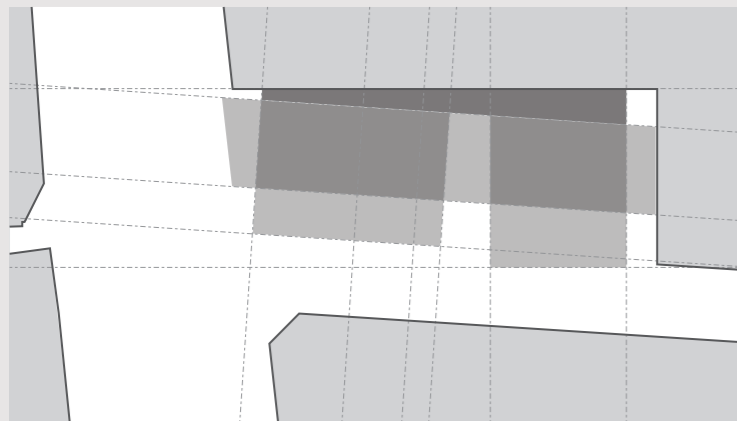
O espazo público proxéctase buscando unha integración co actual plan de re-urbanización de San Andrés. Polo tanto, aparece unha sutura de pavimentos entre o granito e o formigón pulido.

A disposición do núcleo de comunicación vertical será clave na organización espacial, permitindo unha brecha ao longo de toda a medianeira. Este conxunto, sumado ás ramplas, enriquece o espazo interior.

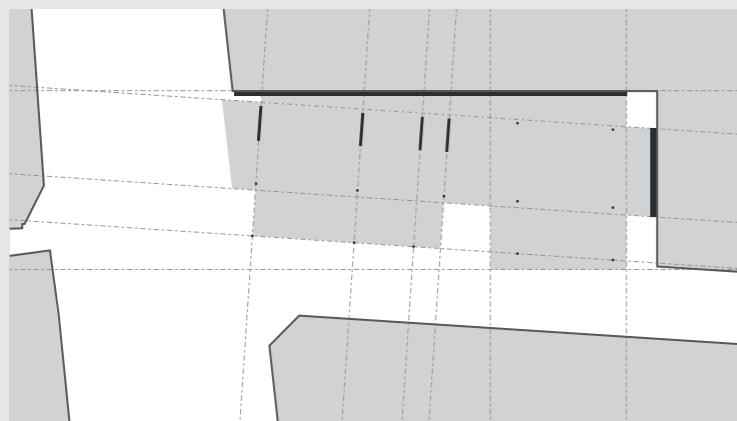
O edificio en planta baixa busca unha completa apertura visual e unha serie de patios introducen iluminación aos talleres da planta inferior.



Articulación da planta, trazas



Articulación da planta, volumes



Articulación da planta, estrutura



AC_ accesos 01_ vestíbulo 02_ control/centro de datos 03_ espazo expositivo 0 1 2 5 10m

ESCENA URBANA

A rúa de San Andrés mantén ritmos de fachada nos que se le a pegada do parcelario medieval. A nivel volumétrico hai alteracións por excesivas alturas. Falamos dunha fachada urbana noroeste, polo que o uso da galería non é acertado.

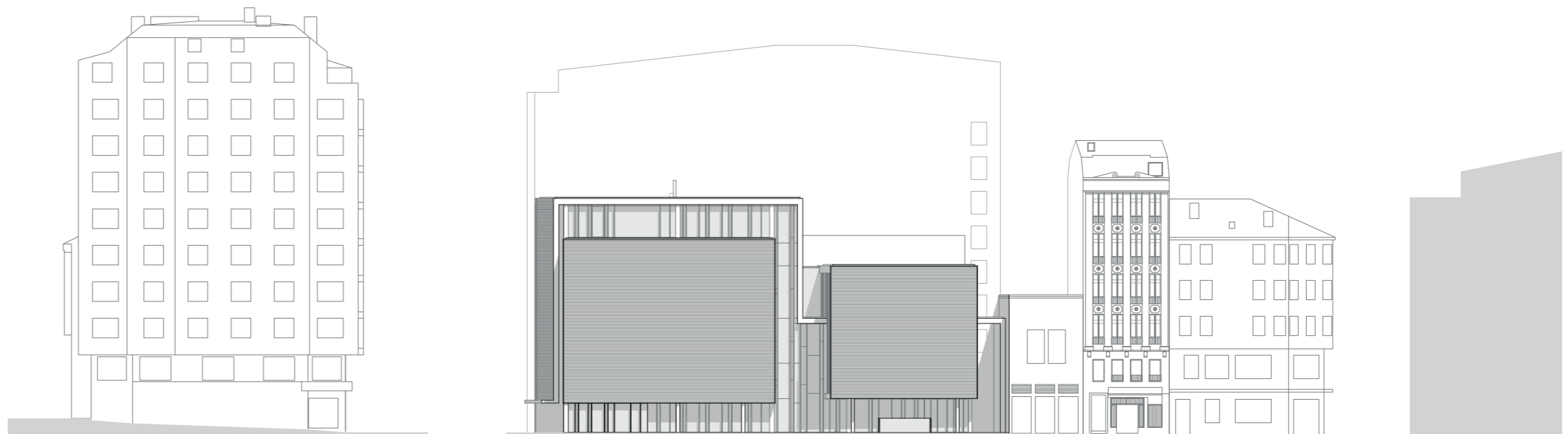
A proposta busca manifestar esa pegada do parcelario gótico, integrarse coa variación volumétrica e protexerse da orientación oeste, sempre tentando aproveitar a iluminación norte.

De cara á rúa da Mantelería, a estratexia consiste en resolver a diferenza volumétrica establecida polo p.e.p.r.i. do barrio da Pescadería. Tamén se quere aproveitar a orientación suroeste, proxectando maior superficie de vidro e empregando o perfil da carpintería como elemento de protección solar.

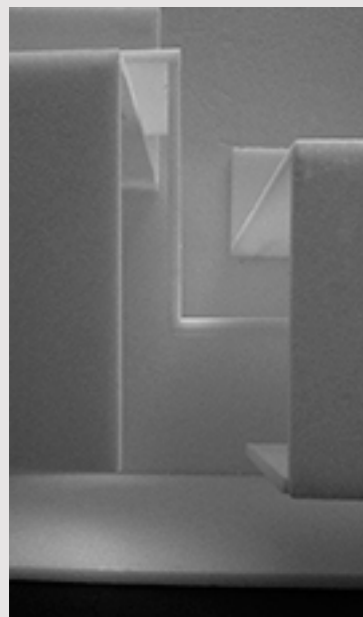
A fachada urbana (a pé de rúa) debúxase con vidro para ser totalmente permeable. Deste xeito o espazo interior adquire un carácter público, convidando á interacción co fabLAB e permitindo unha rexeneración urbana da rúa.



Corte por rúa San Andrés



Corte por rúa Mantelería



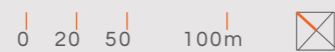
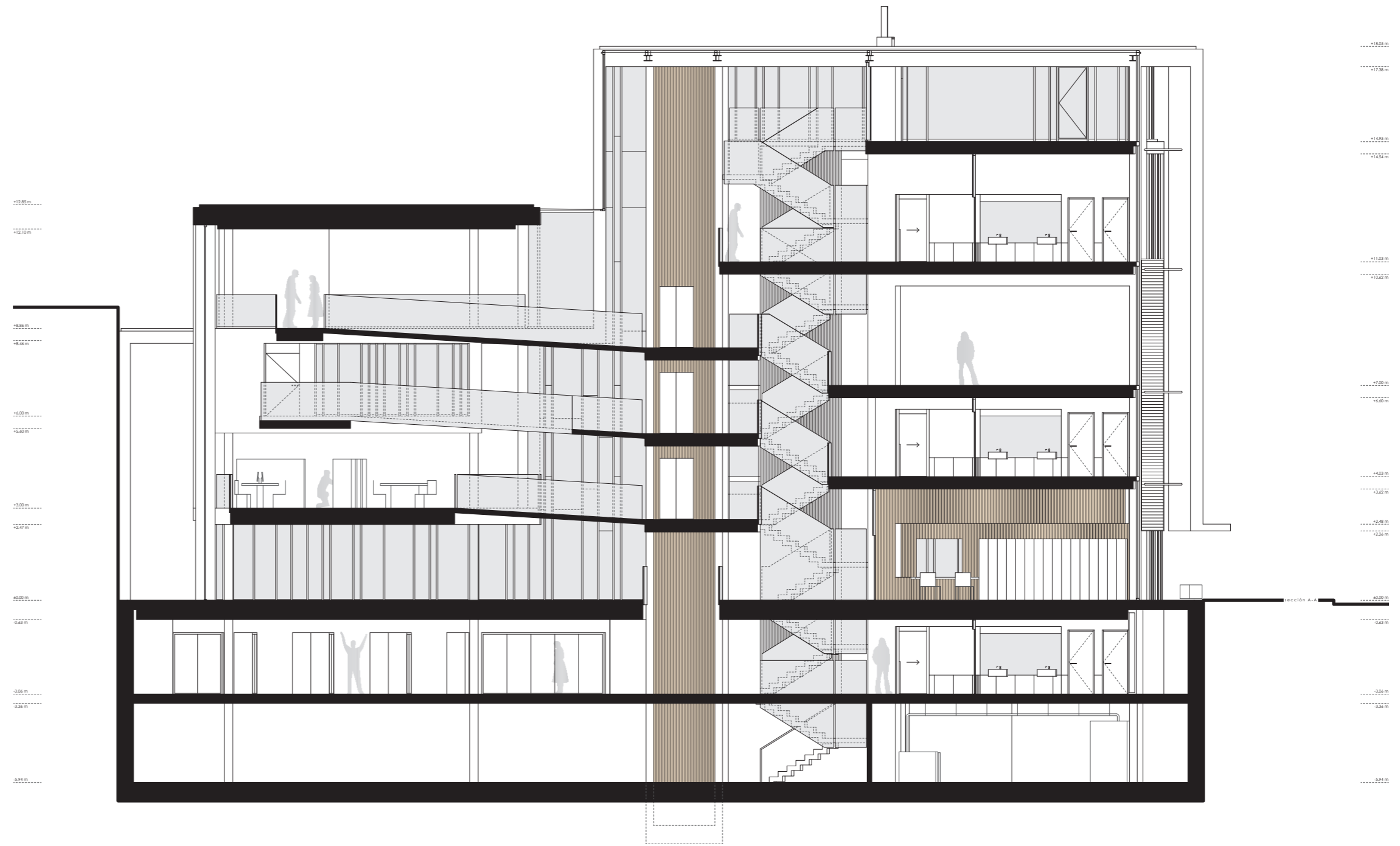
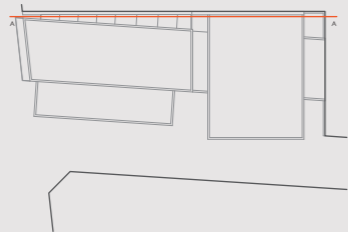
Articulación transición volumétrica

O CORTE VERTICAL

Para apreñender a totalidade espacial do proxecto e as relacións entre os distintos espazos, é imprescindible o corte vertical.

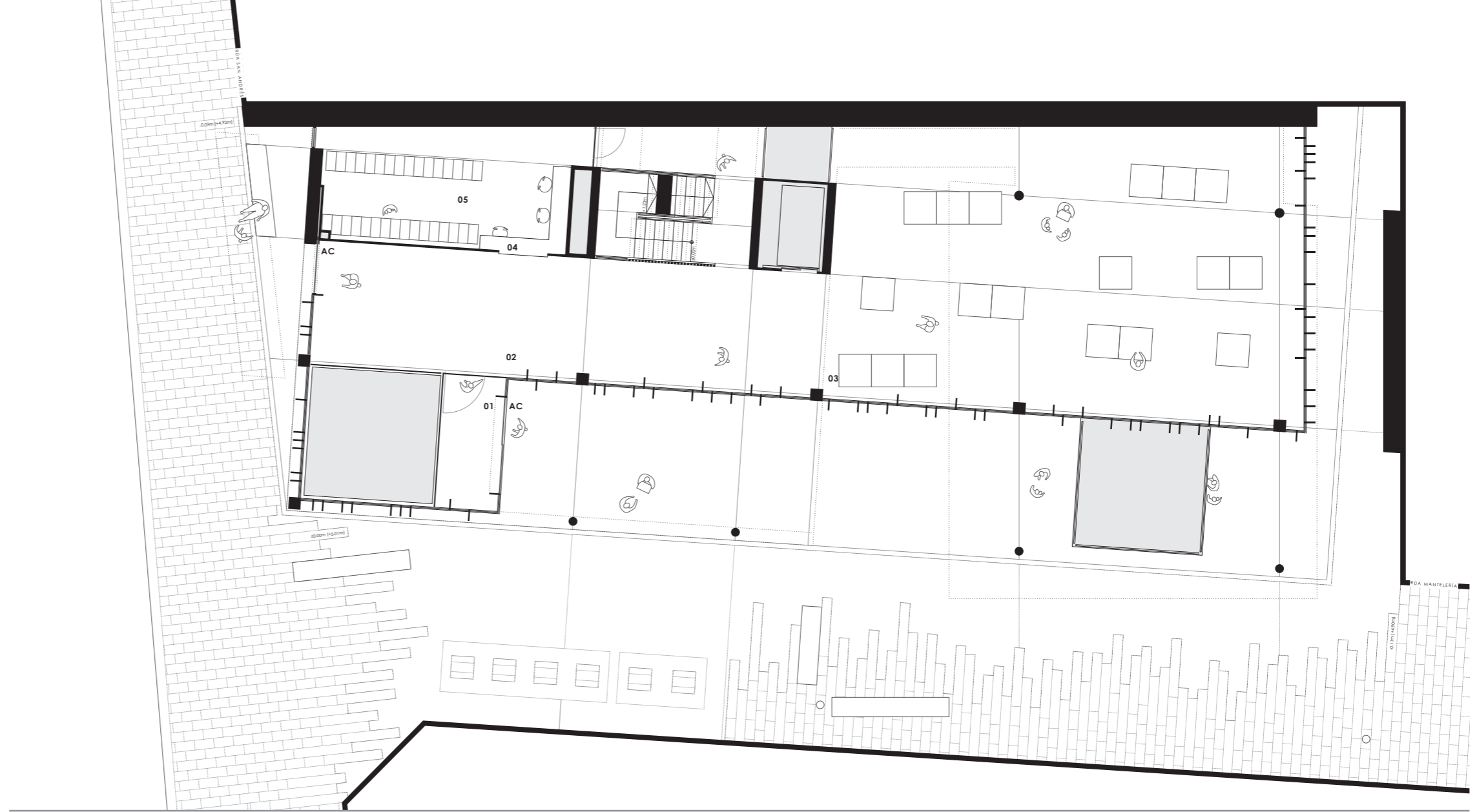
Os espazos organizanse cunha pequena variación de cota que se resolve mediante varias ramplas en conxunto coa escaleira. Ao mesmo tempo favorécense as relacións visuais entre espazos interiores e co exterior do edificio.

A medianeira é, á súa vez, un corredor de instalacións; soporte perfecto que permite ordenar condutos e elementos auxiliares, potenciando así un volume interior máis sinxelo.



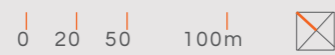
PLANTA BAIXA

- AC _ acceso edificio
- 01 _ cortavientos
- 02 _ vestíbulo
- 03 _ exposición
- 04 _ control
- 05 _ centro procesamiento de datos



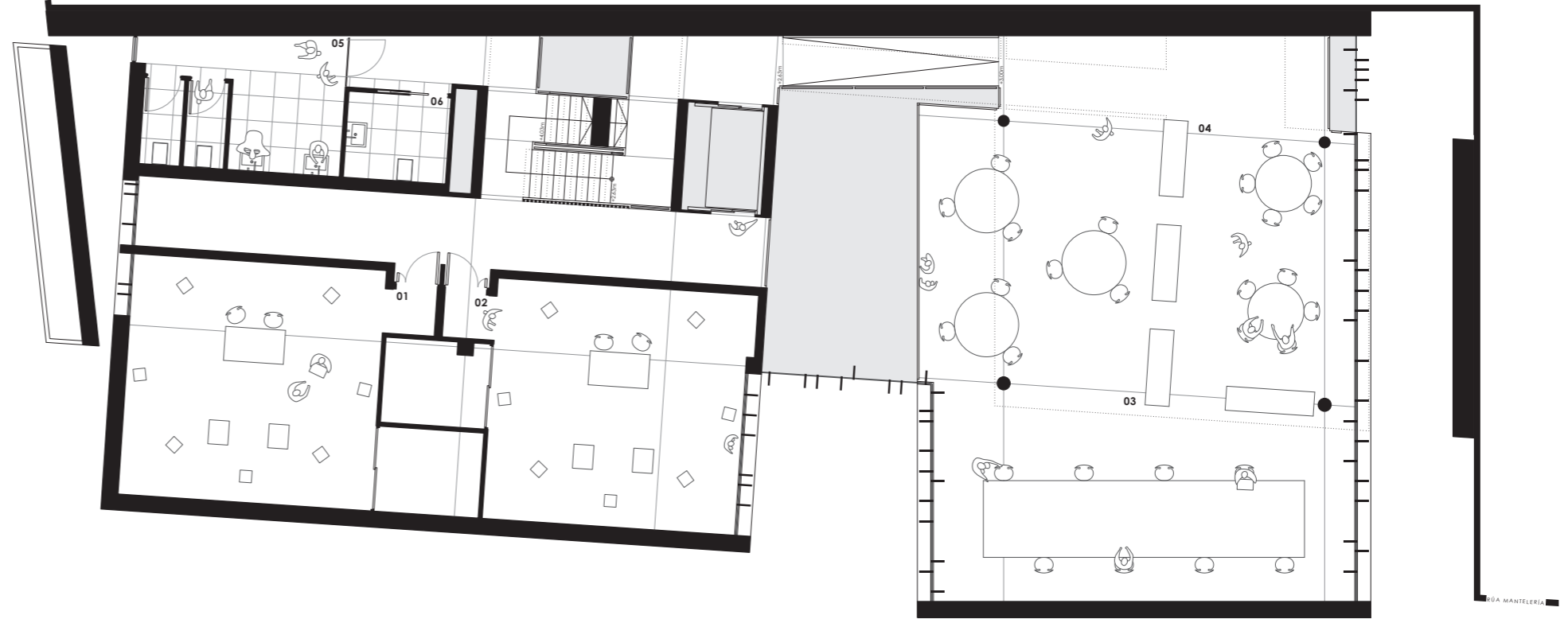
PLANTA SOTO

- 01 _ electrónica LAB
- 02 _ aula LAB
- 03 _ fabLAB
- 04 _ aseo
- 05 _ cuarto de limpieza
- 06 _ almacén



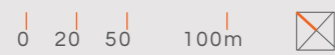
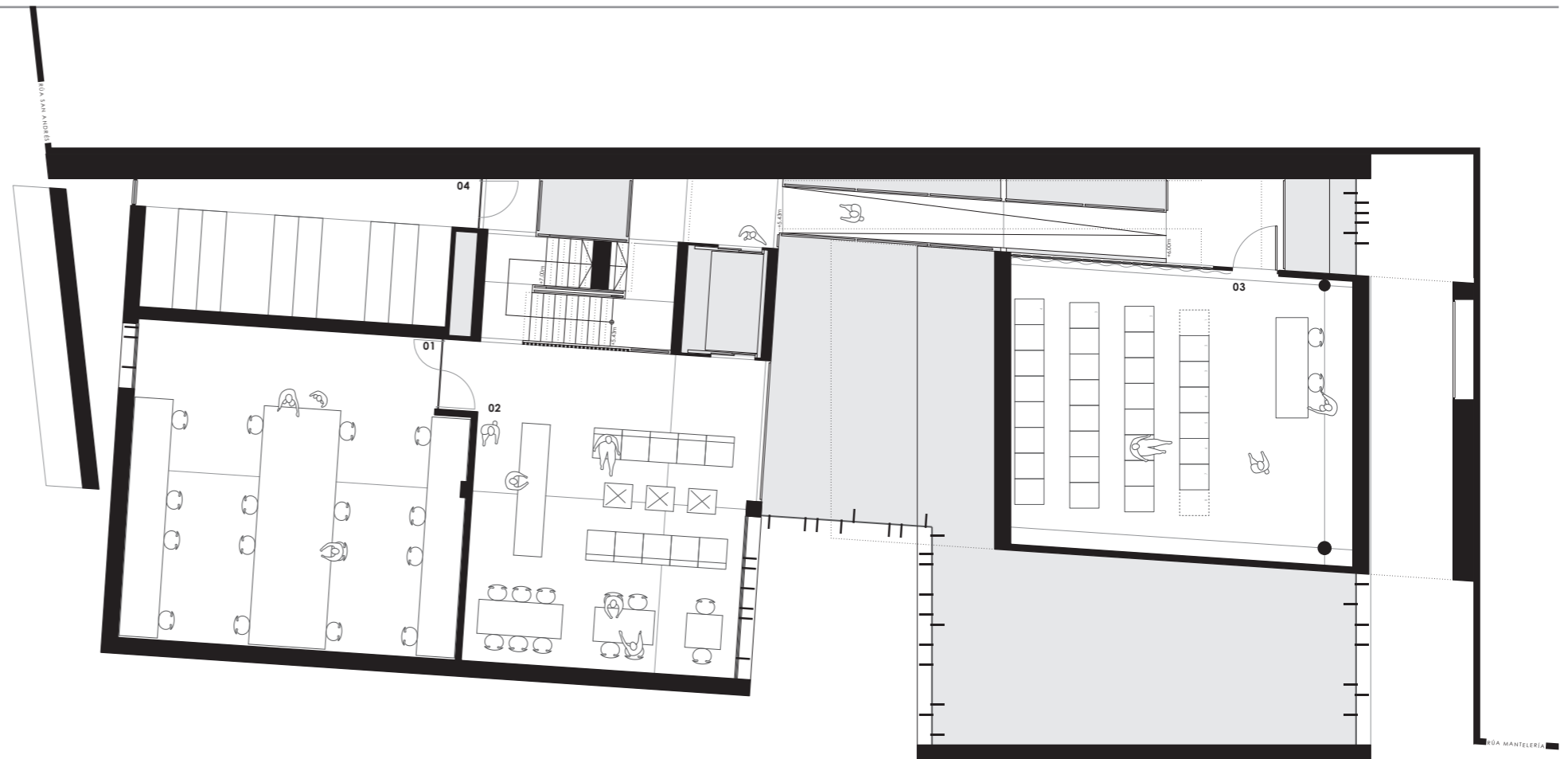
PLANTA PRIMEIRA

- 01 _ audio LAB I
- 02 _ audio LAB II
- 03 _ aula aberta
- 04 _ biblioteca LAB
- 05 _ aseo
- 06 _ aseo accesible



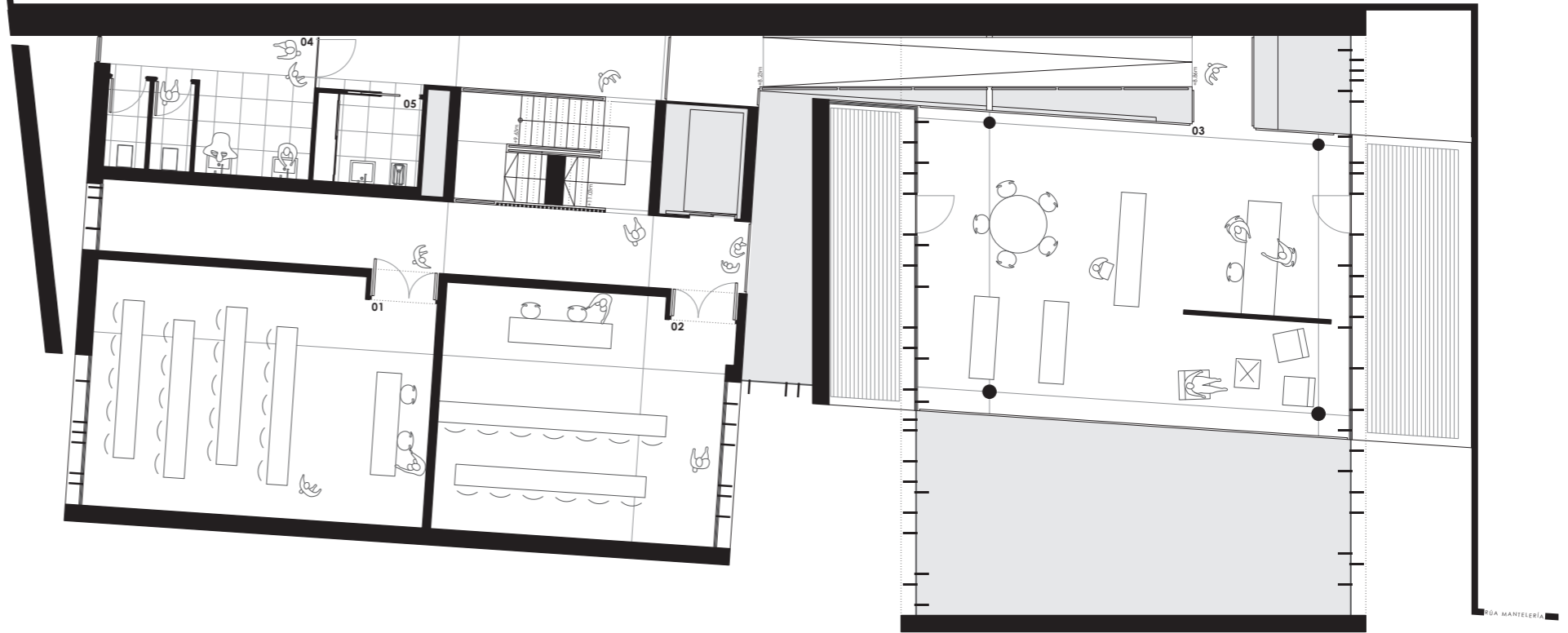
PLANTA SEGUNDA

- 01 _ video LAB
- 02 _ área de descanso
- 03 _ sala de actos
- 04 _ almacén



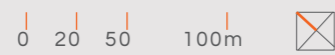
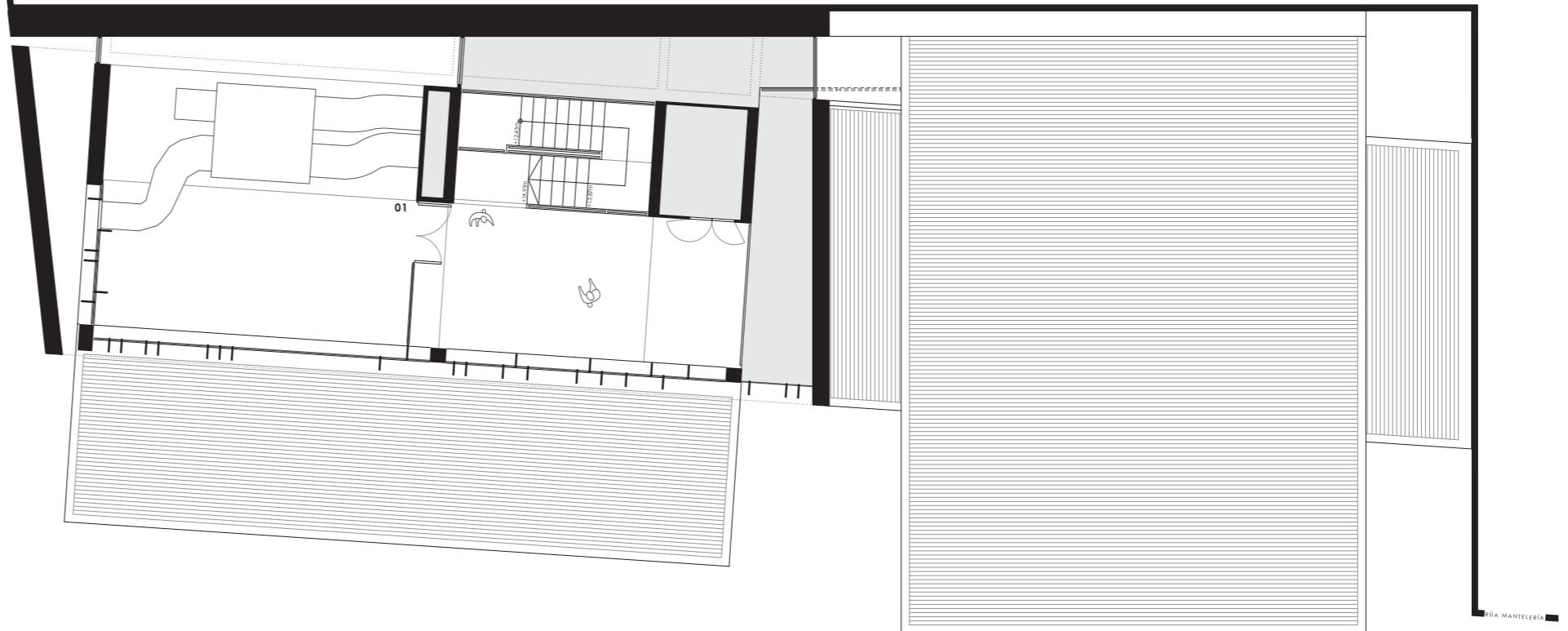
PLANTA TERCEIRA

- 01 _ aula I
- 02 _ aula II
- 03 _ administración
- 04 _ aseo
- 05 _ cuarto de limpieza

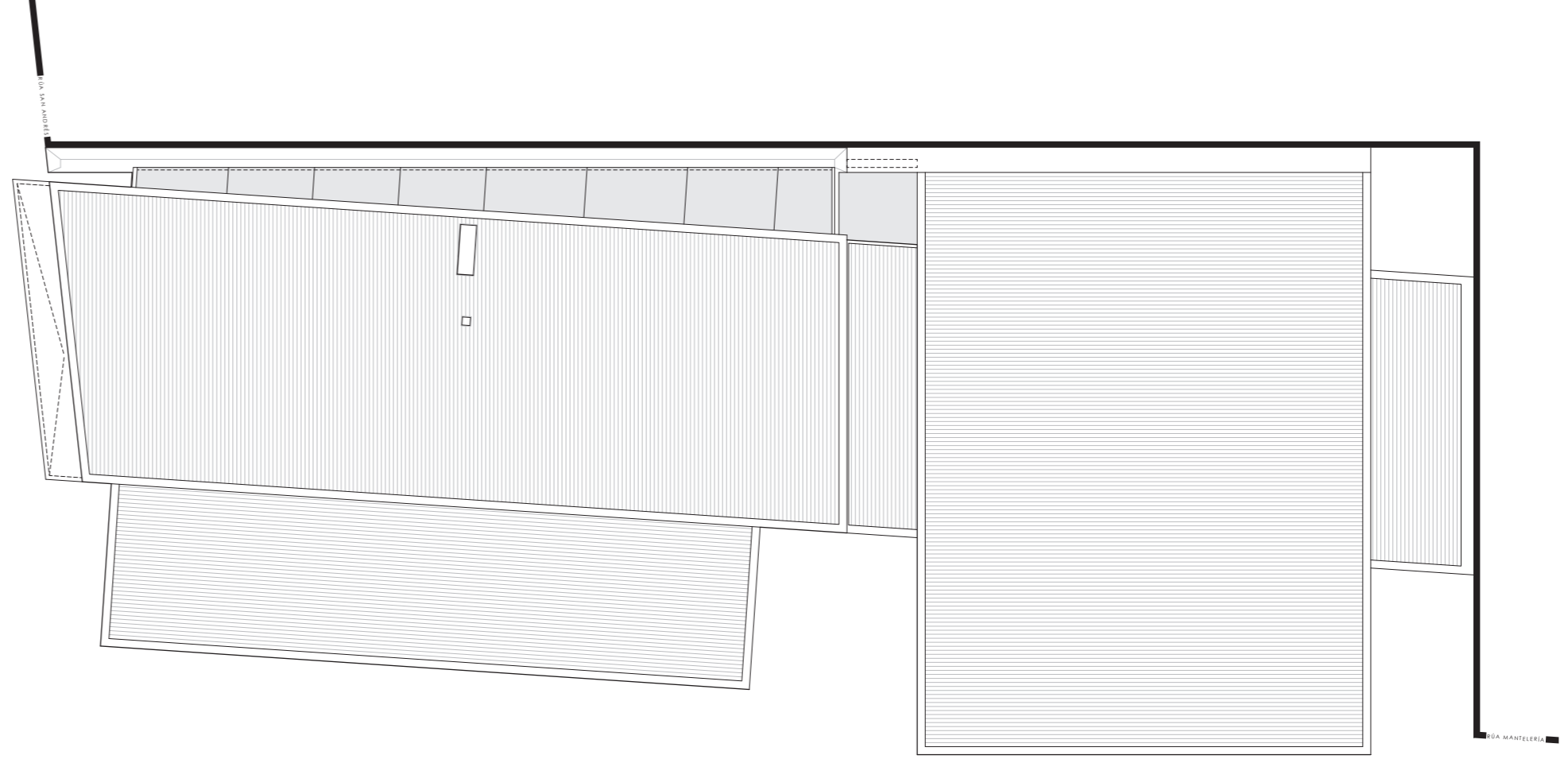


PLANTA CUARTA

- 01 _ sala climatización

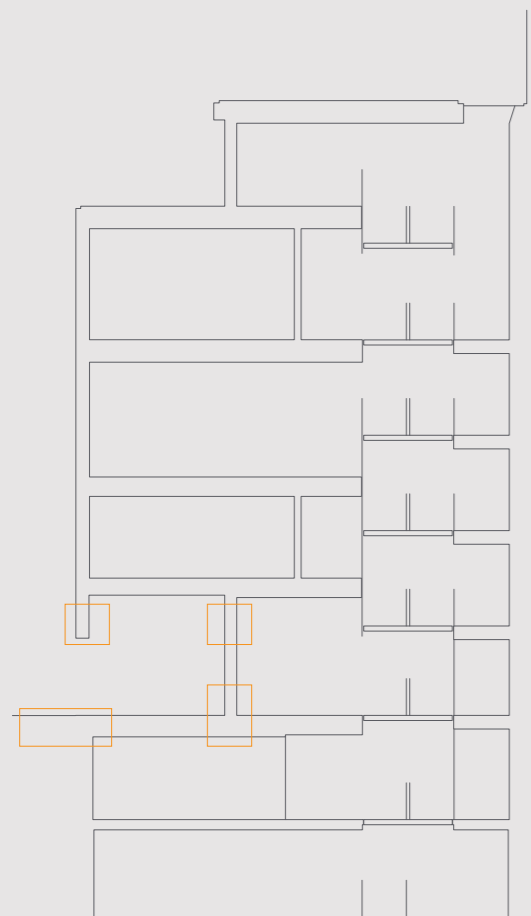


PLANTA CUBERTA



0 20 50 100m



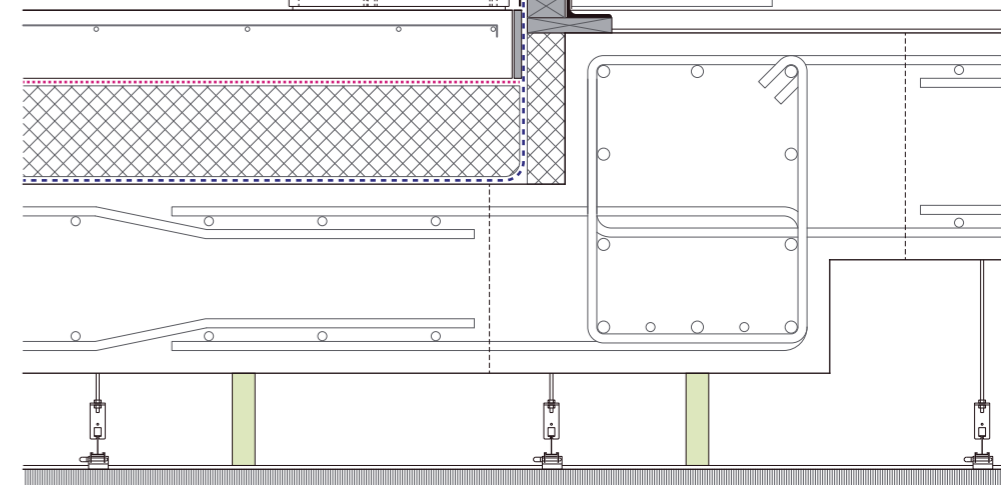
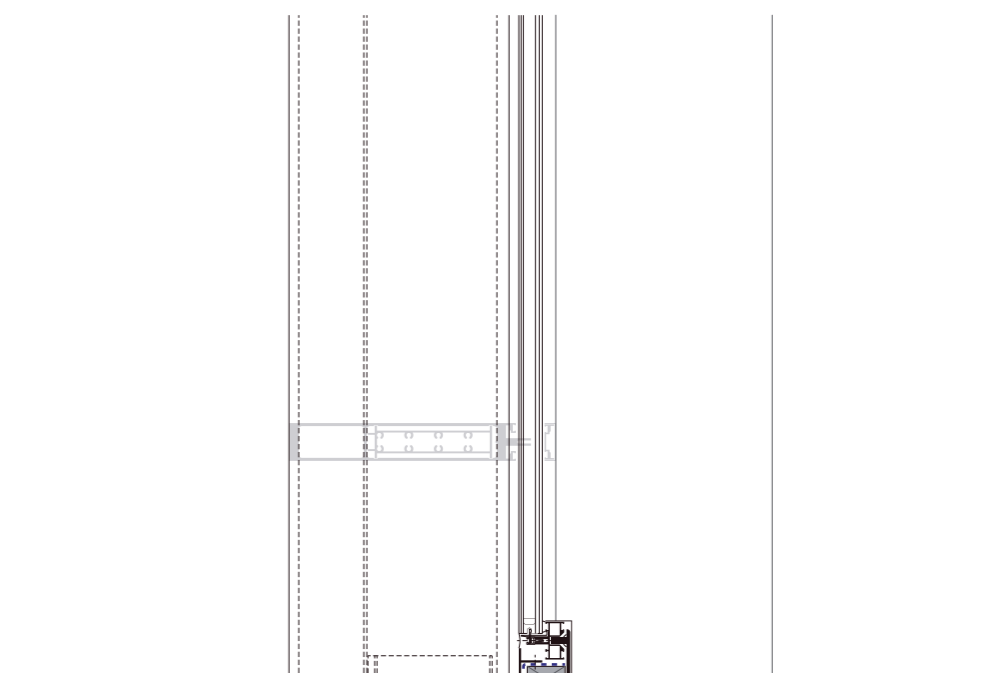
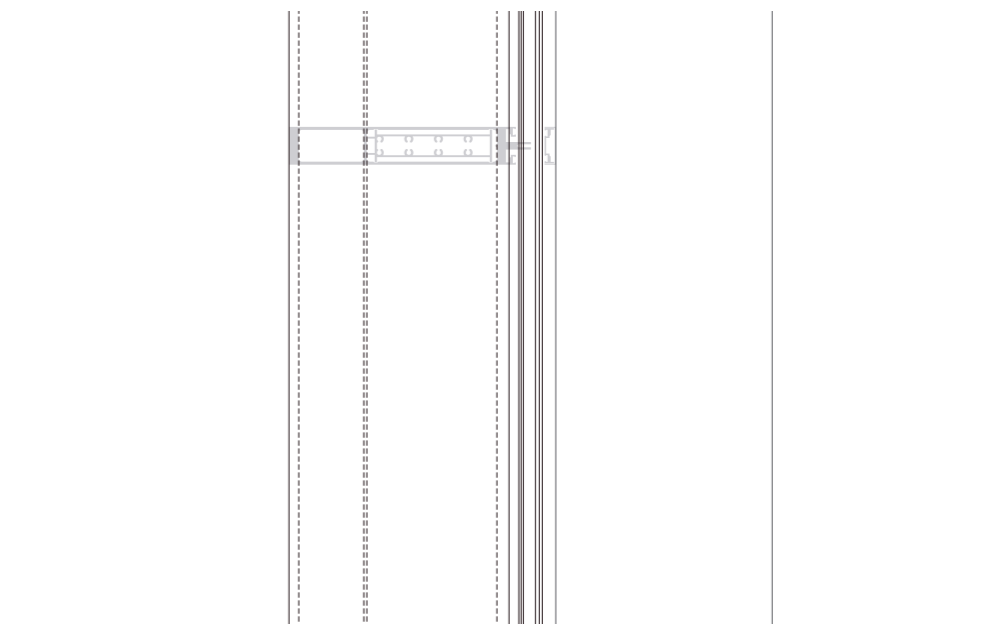
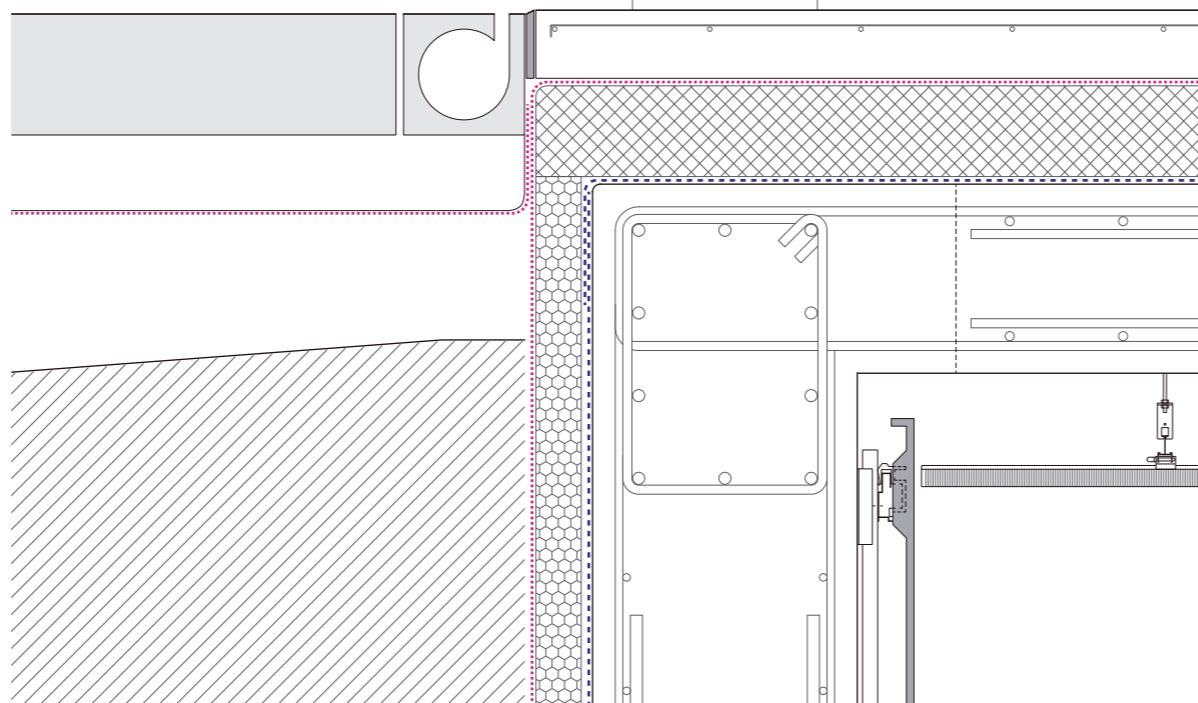
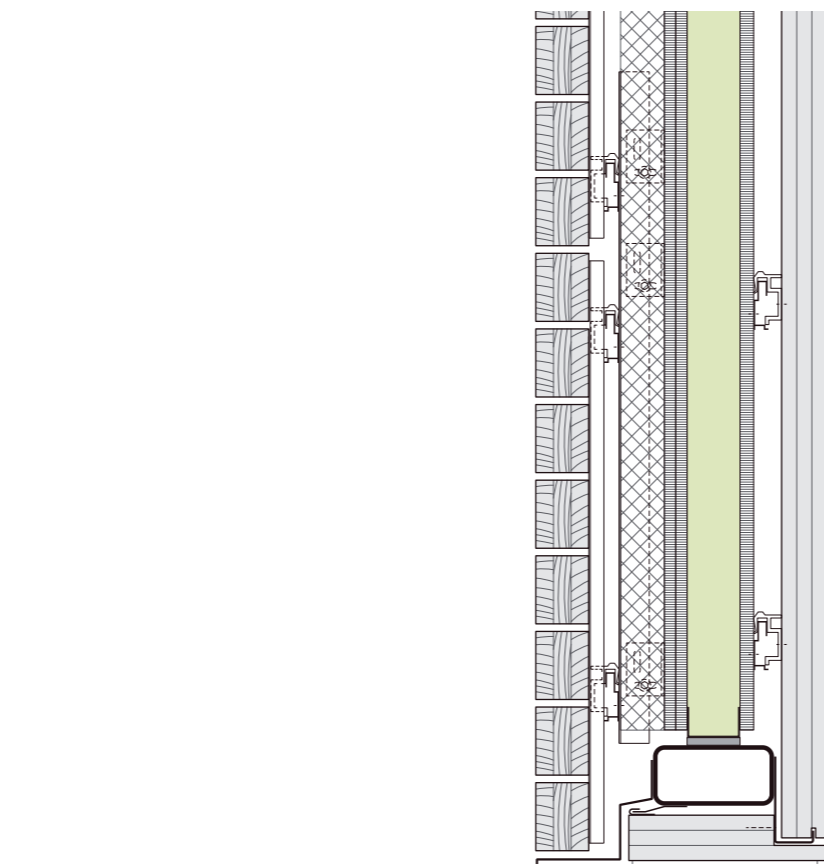


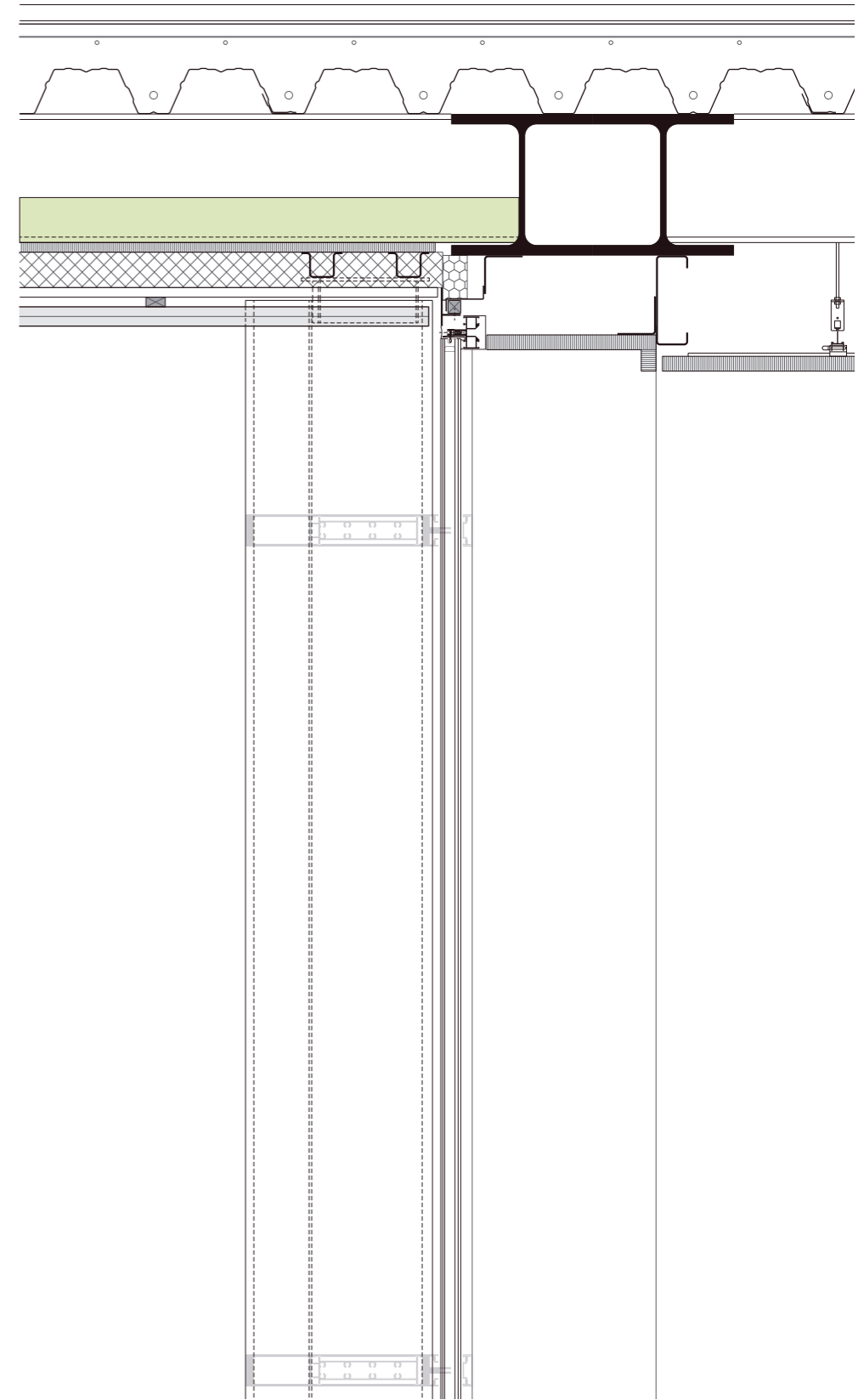
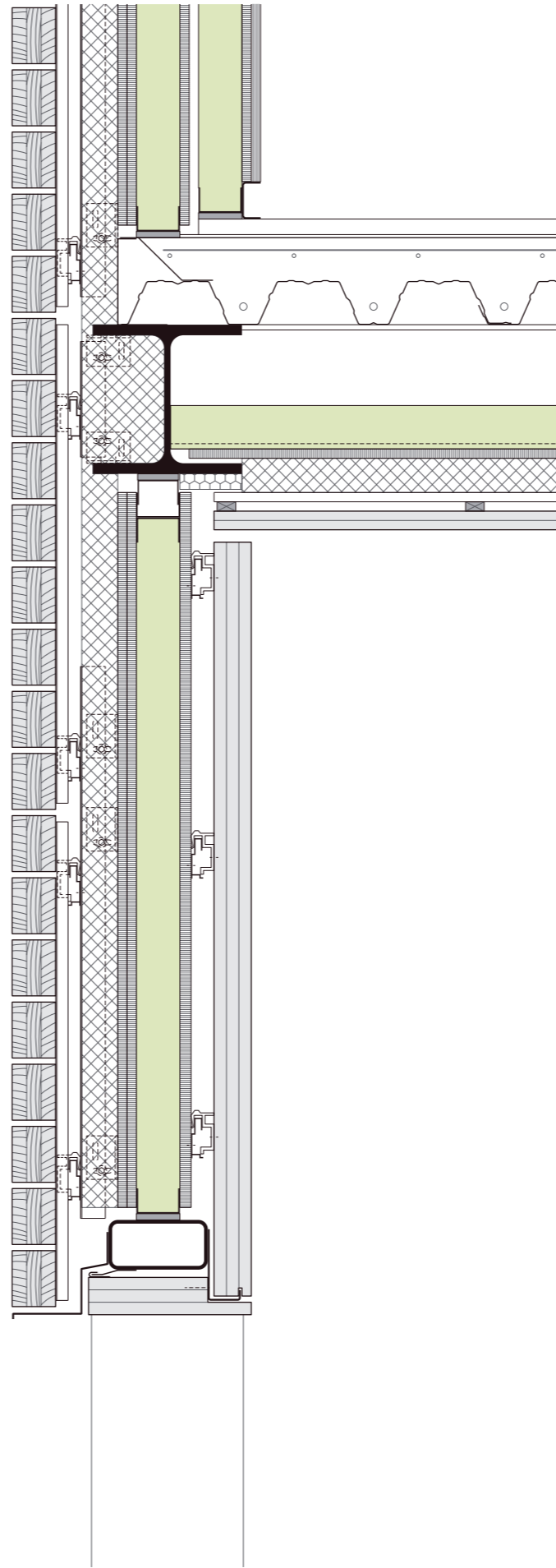
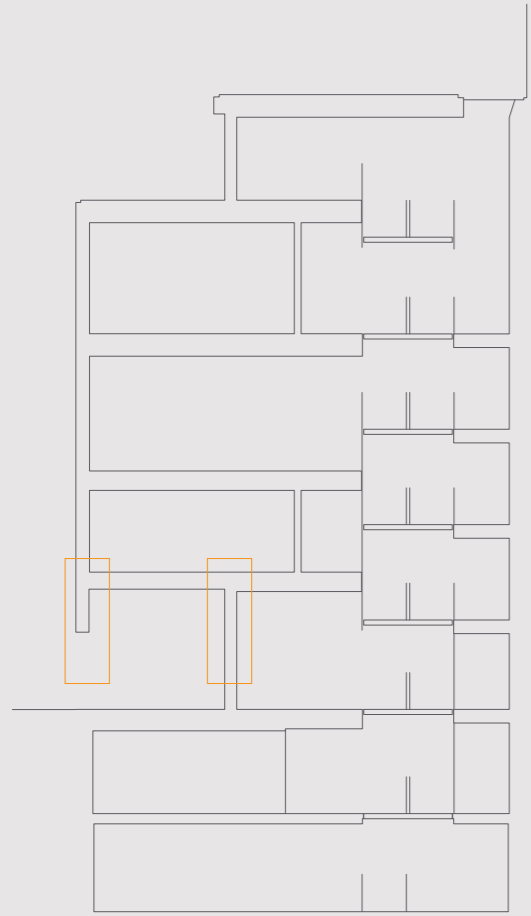
O DETALLE

A tectónica do edificio conxuga tres materiais: formigón, aceiro e madeira.

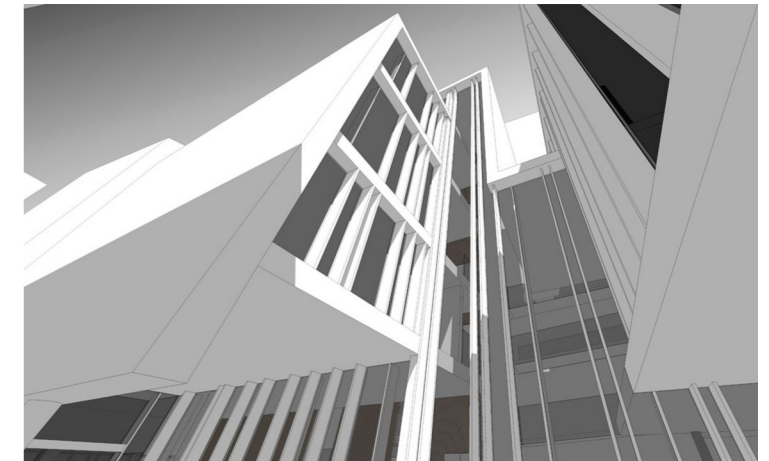
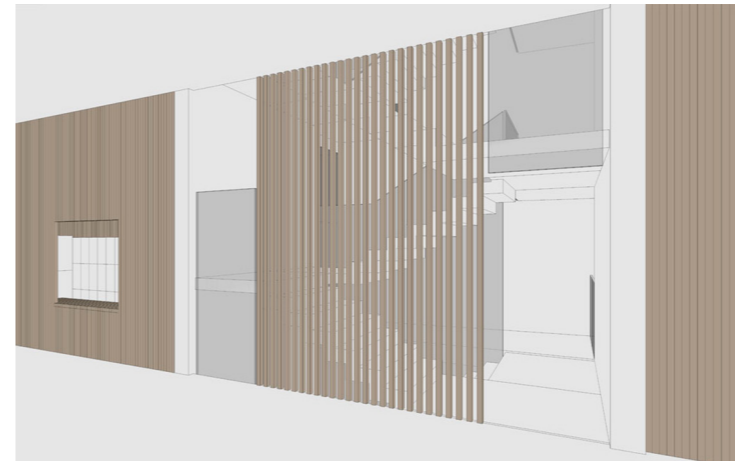
Cada xunta e cada elemento son pensados dende a estandarización, a absorción de movementos e a sinceridade material.

Os detalles son un exemplo simbólico de como queda resolta a envolvente exterior do edificio.





PFC | fabLAB A Coruña



Carlos Pérez Lousame

Escola Técnica Superior de Arquitectura da Coruña | 2016